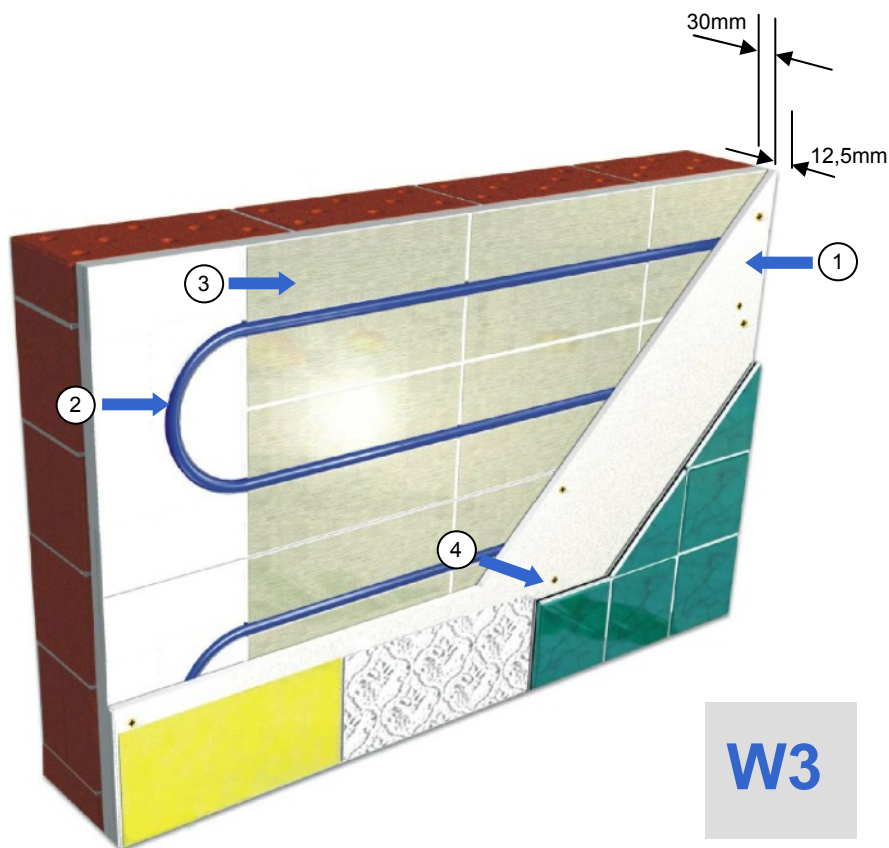


Fermacel ou  
plaque de plâtre



W3

- 12.5mm plaque sèche (1)
- JUPITER Tuyau de 16mm (2)
- JUPITER mur chauffant (3)
- Fixationst (4)

Données techniques mur chauffant Jupiter			Commentaires
Épaisseur mur chauffant	mm	42.5	Non compris épaisseur mur
Résistance thermique R	m <sup>2</sup> K/W	0.86	Non compris isolation mur
Plaque de plâtre ou Fermacell	mm	12.5	(1)
Tuyau mur chauffant Jupiter	mm	16 x 2	
Mur chauffant Jupiter	mm	1000x500x30	
Fixation murales	mm	75	9 chevilles /m <sup>2</sup>
Fixation JUPITER	mm	75	Maintien par collage + vissage
Finition murale			Papier peint, peinture, carrelage
Pas tuyau	EZ: CZ:	mm	125 250
Zone d'application <b>Construction W3</b>			Le substrat soit être solide et de niveau pour que les éléments chauffants puissent être posés à plat. Les tolérances sont définies dans la norme EN/NF/ DIN 18202 table 3, groupe 4.

(1) Finition sèche

Plaque Fermacell 12.5mm  
 Coef d'échange thermique 0,31  
 Température maximale 50°