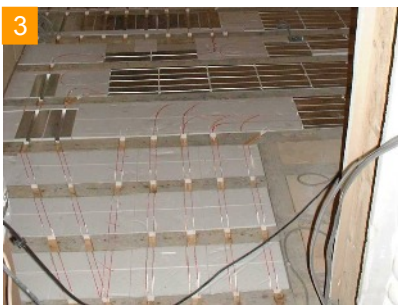


## Pose du système plancher chauffant Jupiter EPS entre poutres

### Guide d'Installation



**1** Le travail préparatoire consiste à fixer des tasseaux sur les 2 côtés des poutres et à fixer une planche de bois résistante au dessus. Nous recommandons du contre plaqué de 18 mm surtout pour les étages. Assurez vous que le contre plaqué est positionné 30 mm sous la surface supérieure des poutres



**2** Poser les panneaux JUPITER comme indiqué sur le plan. Les plans sont en général indicatifs car la position des poutres est en général peu précise.

**3** Marquer la position des tuyaux et les retours avec un feutre. Numéroté si nécessaire

**4** Couper les canaux avec une défonceuse ayant un outil de diamètre 20.



**5** Quand la préparation est terminée, installer les tuyaux. Il est possible d'avoir 3 tuyaux entre poutres. Courber les tuyaux dans les omega. Il se peut que l'on doivent retirer les éléments chauffant pour travailler sur les omega.

**6** Après pose des tuyaux, nettoyer et tester à la pression et préparer la pose du revêtement final.



**7** Les planchers bois (même ceux retirés pour la mise en place du plancher chauffant) peuvent directement être mis en place. Il est préférable d'avoir une couche de protection si le plancher initial est de nouveau utilisé. En effet, il y a risque de retrait, et cela exposerait le système Jupiter

**8** Un nouveau plancher bois peut être installé en utilisant des clous cachés suivant les instructions du fabricant.



**9** Le CREATON peut être utilisé au dessus du plancher chauffant afin de poser du carrelage, marbre etc... sans risques

**10** Le CREATON permet d'avoir un système stable qui protège le carrelage d'un problème de plancher. Ici, un exemple avec un plancher chauffant utilisant du marbre italien en finition