

FreeHeat réinvente l'eau chaude pour vous !

Réduisez fortement votre consommation de chauffage avec CaleôSol

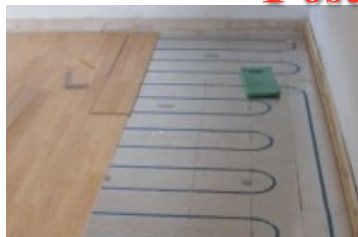
Le plancher chauffant et rafraîchissement sec et mince

Le Grand Confort



Le plancher chauffant sec CaleôSol vous offre le confort que vous attendez pour toute votre famille.

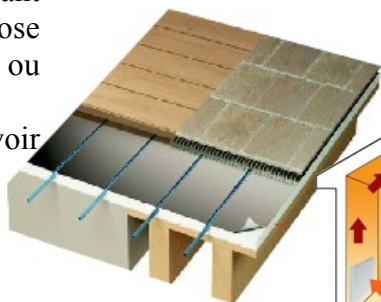
Pose rapide



La pose à sec permet de commencer et finir les travaux dans la journée. Réalisez vos travaux pièce par pièce pour une gêne minime.

Couteau suisse

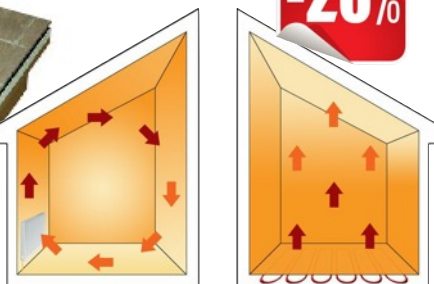
Le plancher chauffant sec CaleôSol se pose sur dalle béton ou plancher bois. CaleôSol peut recevoir un plancher bois ou du carrelage.



Économies et Technologie très éprouvée

-20%

CaleôSol vous permet de gagner 20% de consommation: Vous ressentez le rayonnement de la chaleur avant que la pièce ne soit chaude. C'est sans compter les gains que vous pourriez faire sur votre chaudière, PAC ou chauffage solaire. Ils pourraient aussi atteindre 30% supplémentaires en baissant fortement la température de l'eau de chauffage nécessaire.



Simple et sec

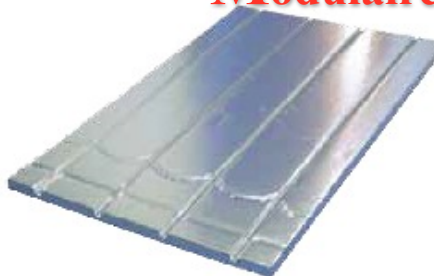
Un ou deux types de plaques CaleôSol limitent fortement les pertes du au calepinage.



3 épaisseurs pour s'adapter à votre besoin exact d'isolation: 13, 25 et 50 mm

Modulaire à l'extrême

CaleôSol chauffe par zone de 6 à 12m². Cela permet de moduler la température par zone en utilisant des thermostats filaires ou sans fils. Les stations de contrôle peuvent s'installer à la place d'un radiateur.



Très rapide

Chauffe en 45 minutes C'est beaucoup moins que les 4 à 7 heures des planchers chauffants traditionnels.

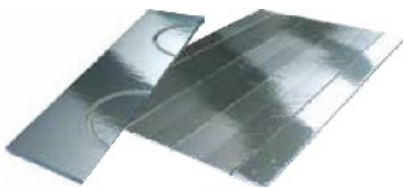


Rafrâchissant

CaleôSol permet de rafraîchir à moindres coûts couplé avec une PAC ou un puits canadien hydraulique. 22°, c'est la température du sol qui vous permet cette sensation de fraîcheur.

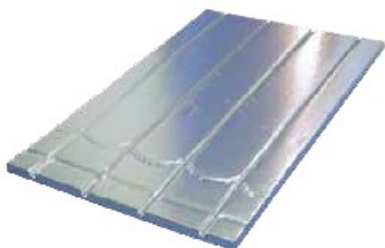


Caractéristiques techniques



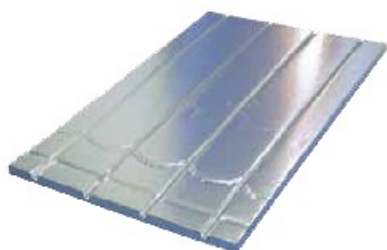
CaleôSol 13

- Plancher chauffant ou mur chauffant de 13 mm d'épaisseur
- 2 types de plaques radiantes (Plaques droites et plaques en U)
- Isolant 12.5 mm sous plaques radiantes
- Épaisseur totale: 13 mm
- $R = 0,192$ sous plaques radiantes
- Pas standard des tuyaux 192mm
- Type de tuyau: PER multicouche 12mm
- Dimensions plaques droites: 1175 x 768 mm
- Dimensions plaques en U: 192 x 768 mm



CaleôSol 25

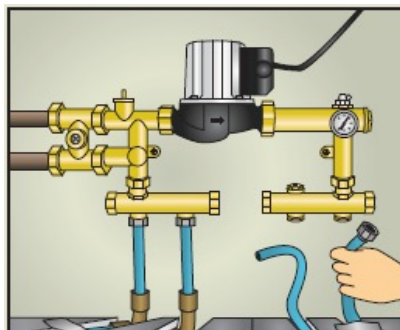
- Plancher chauffant ou mur chauffant de 25 mm d'épaisseur
- 1 type de plaques radiantes
- Isolant 12 mm sous plaques radiantes
- Épaisseur totale: 25 mm
- $R = 0,673$ sous plaques radiantes
- Pas standard des tuyaux 192mm
- Type de tuyau: PER multicouche 12mm
- Dimensions plaques: 1175 x 768 mm



CaleôSol 50

- Plancher chauffant ou mur chauffant de 50 mm d'épaisseur
- 1 type de plaques radiantes
- Isolant 38 mm sous plaques radiantes
- Épaisseur totale: 50 mm
- $R = 1,439$ sous plaques radiantes
- Pas standard des tuyaux 192mm
- Type de tuyau: PER multicouche 12mm
- Dimensions plaques: 1175 x 768 mm

Les CaleôBox: Le CaleôSol est vendu par 6, 9 et 12m² contenant tout ce qu'il faut pour réaliser 6,9 ou 12m² de plancher chauffant (à exclusion de la colle, facultative)



Les Stations de contrôles: Pour 3 zones de 12m²: la FS36, ou 8 zones de 12m²: la FS160, les stations permettent de réguler la température au plus fin de votre besoin et permet aussi une intégration « à la place » de vos radiateurs



Test de montée en puissance w/m²

