

Le principe du chauffage par le sol et par les murs JUPITER IDEAL EPS et CEO est simple:

-Un temps de réponse très rapide alors que les systèmes de chauffage par le sol traditionnels ont un temps de réponse de plusieurs heures pour chauffer ou rafraîchir.

Les utilisateurs de systèmes de chauffage par le sol disent en général qu'ils adorent leurs systèmes de chauffage mais qu'il est difficile d'obtenir la bonne température.

Typiquement, on ne peut pas couper un chauffage par le sol traditionnel pendant la nuit, la chaudière tourne toujours.

L'introduction du système Jupiter en conjonction avec le Fermacell et le CREATON a permis de réduire drastiquement l'inertie de chauffe et de refroidissement du fait que la masse à chauffer ou refroidir est considérablement réduite. De ce fait, la chauffe ou la mise en refroidissement se fait dans l'heure. Vous pouvez ainsi bénéficier des bénéfices d'une météo clémente pour arrêter le chauffage. Dit autrement, vous pouvez utiliser les planchers et murs chauffants comme vous utilisez des radiateurs et faire varier la température au cours de la journée.

Ci dessous, les images montrent le temps de réaction des différents types de planchers chauffants secs et minces disponibles le marché. Tous sont assez rapides, seulement, Jupiter a une meilleure diffusion et chauffe plus, ce qui permet de réduire la température d'eau à l'extrême. Ceci est très bénéfique quand vous utilisez une PAC. Les photos montrent une augmentation de 4° en 120 minutes.

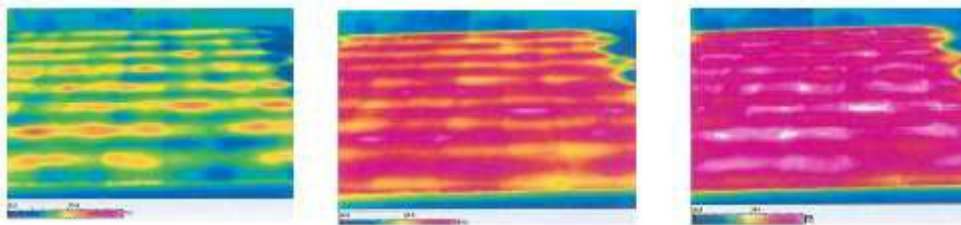
Typiquement, une pièce à 20° se refroidira à 15-16° pendant la nuit et mettra 1 heure pour obtenir un niveau de température ressentie de 20° après redémarrage du plancher chauffant.

Après 30 mins

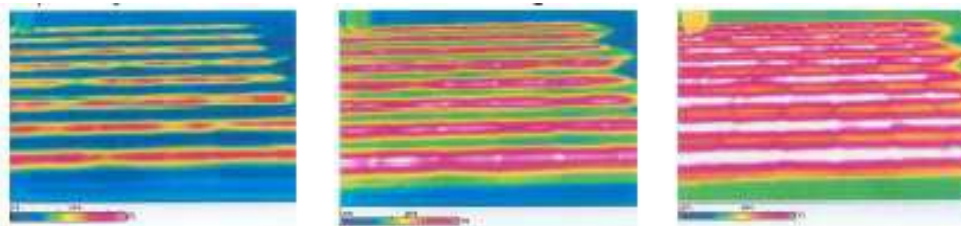
Après 60 mins

Après 120

JUPITER IDEAL EPS et ECO - plaques aluminium couvrant tout le plancher



Chauffage par le sol utilisant des tôles alu ne couvrant pas toute la surface



Chauffage par le sol utilisant de tôles en acier couvrant toute la surface

