

PAVABOARD

Panneau d'isolation en fibres de bois pour plancher résistant à des pressions élevées

PAVABOARD est un panneau mou de fibres de bois qui se démarque par sa grande résistance à la pression. PAVABOARD offre d'excellents résultats pour les sols soumis à de fortes charges, respectivement lors d'importantes épaisseurs d'isolation.

La matière première pour les panneaux PAVABOARD provient des forêts suisses et se présente sous forme de sous-produits de scierie. En plus de la lignine contenue dans le bois, l'ajout de féculé naturelle améliore la résistance du panneau.



PAVABOARD peut être mis en œuvre sous:

- du parquet
- des panneaux laminés
- des panneaux de plancher prêts à la pose
- des chapes en asphalte coulé
- des chapes en ciment
- des chapes anhydrides
- des dalles de terre cuite Creton

- Panneau isolant particulièrement résistant à la pression
- Améliore l'isolation phonique et thermique
- Possibilités de mise en œuvre multiples
- Spécialement conçu pour de fortes charges et d'importantes épaisseurs d'isolation
- Matière première renouvelable provenant de la forêt suisse
- Manipulation et emploi facile
- Ecologique

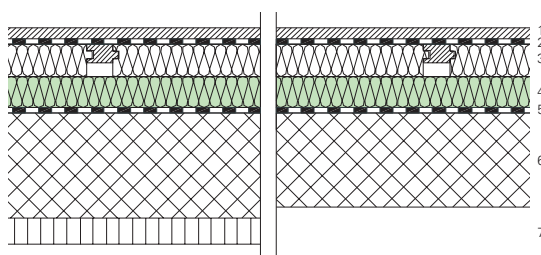
pavatex®

Panneaux suisses de fibres de bois. Matériaux de la nature.

Données techniques

Exemple 1

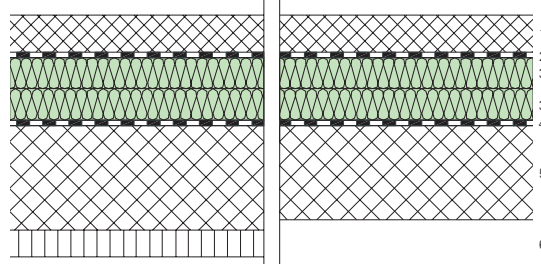
Panneaux de sol/dalle en béton



- 1 Lambrisage 22 mm
- 2 Barrière vapeur*
- 3 PAVATHERM-FLOOR NK 60 mm
- 4 PAVABOARD 60 mm
- 5 Etanchéité/Barrière vapeur*
- 6 Béton armé
- 7 Béton maigre

Exemple 2

Panneaux de sol/dalle en béton



- 1 Chape
- 2 Couche de séparation étanche*
- 3 PAVABOARD 60 mm
- 4 Etanchéité/Barrière vapeur*
- 5 Béton armé
- 6 Béton maigre

Application

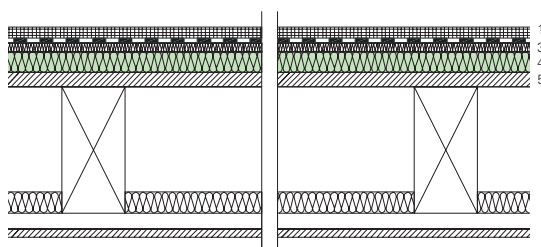
Montage: pose à l'anglaise.

Lors de pose en plusieurs couches, les joints doivent être décalés

Découpe: avec l'outillage habituel pour le bois

Exemple 3

Solivage avec dalles de terre cuite

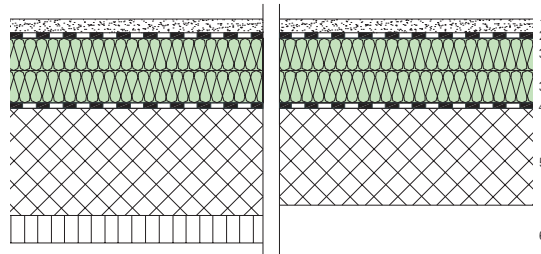


- 1 Dalles de terre cuite CREATON
- 2 Couche de séparation PAVAFLEX RSP Plus
- 3 Isolation contre les bruits d'impact PAVAPOR 17/16 mm
- 4 PAVABOARD 40 mm
- 5 Lambris - solives - plafond

*Nécessité d'élucider au préalable, selon l'application de la construction

Exemple 4

Panneaux de sol/dalle en béton



- 1 Panneaux fibro-ciment 25 mm/panneaux de sol \geq 22 mm
- 2 Barrière vapeur*
- 3 PAVABOARD 60 mm
- 4 Etanchéité/Barrière vapeur*
- 5 Béton armé
- 6 Béton maigre

Documentation et conseils

Prenez contact avec nous pour plus de documentation ou pour des renseignements téléphoniques complémentaires.

Stockage

Les panneaux PAVABOARD doivent être entreposés dans un endroit sec et protégés de l'humidité.

Composition

(en % de la masse)

Bois résineux suisses	94.5 %
Fécule	5 %
Paraffine	0.5 %

Caractéristiques PAVABOARD

Panneau de fibres de bois selon EN 13 171

Épaisseur:	mm	20, 40, 60
Chant:		droit
Format:	cm	102 x 60
Densité:	kg/m ³	210
Coeff. de conductibilité therm: λ_D	W/mK	0.046
Capacité spécifique d'accumulation de chaleur: c	kJ/kgK	2.1
Résist. à la diffusion de vapeur: μ	(-)	5
Résist. à la pression pour un affaissement de 10 %:	N/mm ²	0.15
Résist. à la chaleur: à court terme	°C	250
Classe de résistance au feu: BKZ		4.3
EN 13 501	classe	E

Pavatex SA

Rte de la Pisciculture 37
CH-1701 Fribourg

Tél. +41 (0)26 426 31 11
info@pavatex.ch
www.pavatex.ch

Fax +41 (0)26 426 32 00
Téléfax commandes
0800 322 422

pavatex®

Construire. Isoler. Bien vivre.